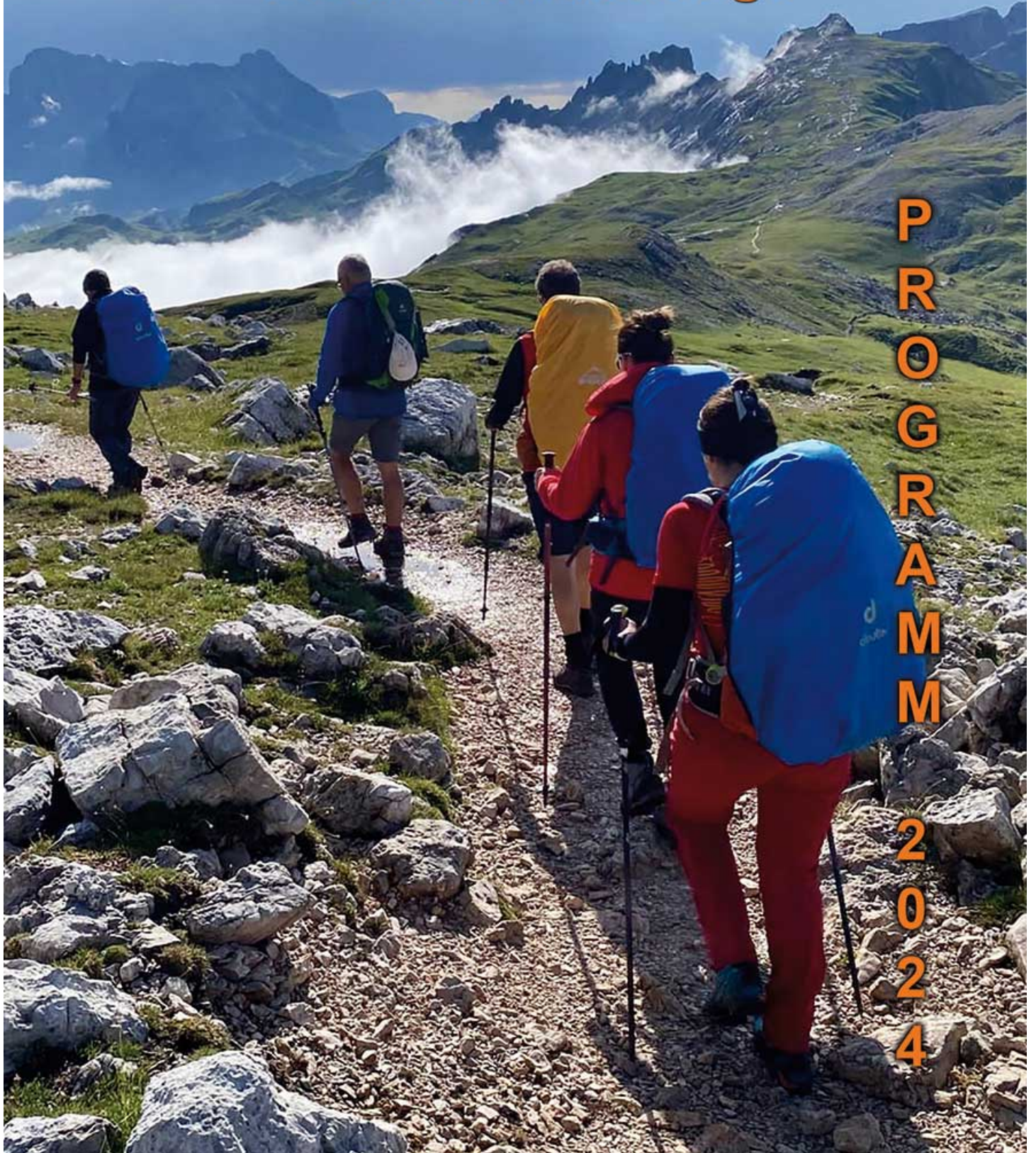




# Hochtouristen Kandern e.V.

## - draußen unterwegs -



P  
R  
O  
G  
R  
A  
M  
M

2  
0  
2  
4

# Kalender 2024 Baden-Württemberg

Januar	Februar	März	April	Mai	Juni	Juli	August	September	Oktober	November	Dezember
1 Mo Neujahr 1	1 Do	1 Fr	1 Mo Ostermontag 14	1 Mi Tag der Arbeit 1	1 Sa	1 Mo	1 Do	1 So	1 Di	1 Fr Allerheiligen	1 So 1. Advent
2 Di	2 Fr	2 Sa	2 Di	2 Do	2 So	2 Di	2 Fr	2 Mo 36	2 Mi	2 Sa	2 Mo 49
3 Mi	3 Sa	3 So	3 Mi	3 Fr	3 Mo 23	3 Mi	3 Sa	3 Di	3 Do Tag der DL Einheit	3 So	3 Di
4 Do	4 So	4 Mo 10	4 Do	4 Sa	4 Di	4 Do	4 So	4 Mi	4 Fr	4 Mo 45	4 Mi
5 Fr	5 Mo	5 Di	5 Fr	5 So	5 Mi	5 Fr	5 Mo 32	5 Do	5 Sa	5 Di	5 Do
6 Sa Heilige Drei Könige	6 Di	6 Mi	6 Sa	6 Mo 19	6 Do	6 Sa	6 Di	6 Fr	6 So	6 Mi	6 Fr
7 So	7 Mi	7 Do	7 So	7 Di	7 Fr	7 So	7 Mi	7 Sa	7 Mo 41	7 Do	7 Sa
8 Mo	8 Do	8 Fr	8 Mo 15	8 Mi	8 Sa	8 Mo 28	8 Do	8 So	8 Di	8 Fr	8 So
9 Di	9 Fr	9 Sa	9 Di	9 Do Christi Himmelfahrt	9 So	9 Di	9 Fr	9 Mo 37	9 Mi	9 Sa	9 Mo 50
10 Mi	10 Sa	10 So	10 Mi	10 Fr	10 Mo 24	10 Mi	10 Sa	10 Di	10 Do	10 So	10 Di
11 Do	11 So	11 Mo 11	11 Do	11 Sa	11 Di	11 Do	11 So	11 Mi	11 Fr	11 Mo 46	11 Mi
12 Fr	12 Mo Rosenmontag 7	12 Di	12 Fr	12 So Muttertag 20	12 Mi	12 Fr	12 Mo 33	12 Do	12 Sa	12 Di	12 Do
13 Sa	13 Di	13 Mi	13 Sa	13 Mo	13 Do	13 Sa	13 Di	13 Fr	13 So	13 Mi	13 Fr
14 So	14 Mi	14 Do	14 So	14 Di	14 Fr	14 So	14 Mi	14 Sa	14 Mo 42	14 Do	14 Sa
15 Mo	15 Do	15 Fr	15 Mo 16	15 Mi	15 Sa	15 Mo 29	15 Do	15 So	15 Di	15 Fr	15 So
16 Di	16 Fr	16 Sa	16 Di	16 Do	16 So	16 Di	16 Fr	16 Mo 38	16 Mi	16 Sa	16 Mo 51
17 Mi	17 Sa	17 So	17 Mi	17 Fr	17 Mo 25	17 Mi	17 Sa	17 Di	17 Do	17 So	17 Di
18 Do	18 So	18 Mo 12	18 Do	18 Sa	18 Di	18 Do	18 So	18 Mi	18 Fr	18 Mo 47	18 Mi
19 Fr	19 Mo	19 Di	19 Fr	19 So Pfingsten	19 Mi	19 Fr	19 Mo 34	19 Do	19 Sa	19 Di	19 Do
20 Sa	20 Di	20 Mi	20 Sa	20 Mo Pfingstmontag 21	20 Do	20 Sa	20 Di	20 Fr	20 So	20 Mi	20 Fr
21 So	21 Mi	21 Do	21 So	21 Di	21 Fr	21 So	21 Mi	21 Sa	21 Mo 43	21 Do	21 Sa
22 Mo	22 Do	22 Fr	22 Mo 17	22 Mi	22 Sa	22 Mo 30	22 Do	22 So	22 Di	22 Fr	22 So
23 Di	23 Fr	23 Sa	23 Di	23 Do	23 So	23 Di	23 Fr	23 Mo 39	23 Mi	23 Sa	23 Mo 52
24 Mi	24 Sa	24 So	24 Mi	24 Fr	24 Mo 26	24 Mi	24 Sa	24 Di	24 Do	24 So	24 Di Heiligabend
25 Do	25 So	25 Mo 13	25 Do	25 Sa	25 Di	25 Do	25 So	25 Mi	25 Fr	25 Mo 48	25 Mi 1. Weihnachtstag
26 Fr	26 Mo	26 Di	26 Fr	26 So	26 Mi	26 Fr	26 Mo 35	26 Do	26 Sa	26 Di	26 Do 2. Weihnachtstag
27 Sa	27 Di	27 Mi	27 Sa	27 Mo 22	27 Do	27 Sa	27 Di	27 Fr	27 So Ende der Sommerzeit	27 Mi	27 Fr
28 So	28 Mi	28 Do	28 So	28 Di	28 Fr	28 So	28 Mi	28 Sa	28 Mo 44	28 Do	28 Sa
29 Mo	29 Do	29 Fr Karfreitag	29 Mo 18	29 Mi	29 Sa	29 Mo 31	29 Do	29 So	29 Di	29 Fr	29 So
30 Di		30 Sa	30 Di	30 Do Fronleichnam	30 So	30 Di	30 Fr	30 Mo 40	30 Mi	30 Sa	30 Mo 1
31 Mi		31 So Beginn der Sommerzeit		31 Fr		31 Mi	31 Sa		31 Do Reformationsfesttag		31 Di Silvester

Liebe Leserin, lieber Leser,

das Dir vorliegende Jahresprogramm ist das Ergebnis unserer Bemühungen, auch 2024 wieder schöne, interessante, besondere, manchmal anstrengende, aber immer gesellige Veranstaltungen im Bereich Sport und Kultur anzubieten. Zu Fuß, mit dem Bike, auf Ski und Board oder mit Schneeschuhen - Hauptsache draußen, denn wir sind Naturfreunde.

Viele sind an der Umsetzung dieser Ideen beteiligt, auf ganz unterschiedliche Art und Weise und nur als Team funktioniert es – wir haben Spaß daran!

Wenn Dir unser Programm gefällt, sag' es in Deinem Bekannten- und Freundeskreis weiter. Gefällt Dir etwas nicht, sag' es uns, damit wir darauf eingehen können. Für Deine Anregungen haben wir immer ein offenes Ohr.

Du hältst unser Programmheft in Händen und kennst uns noch nicht? Kein Problem - Reinschnuppern ist bei uns immer möglich! Unsere Einladung mit ausführlichen Infos findest Du auf der Folgeseite.

Wir wünschen Dir und uns ein gesundes und aktives Jahr mit vielen schönen Erlebnissen!

Das Vorstandsteam

Regina Weber, Susanne Eichin, Matthias Feldheim,

die Abteilungsaktiven

Roland Baum, Bruno Bürgelin, Thomas Denne, Birgit Geugelin, Babs Meier, Lara Heinfling, Kilian Helmboldt, Sabrina Krug, Pit Lindermer, Gerhard Meier, Markus Meier

und viele weitere, die das Vereinsleben mitgestalten und uns den Rücken stärken.

## **Du kennst uns noch nicht und interessierst Dich für unsere Veranstaltungen? – Du bist herzlich eingeladen!**

Reinschnuppern ist bei uns kein Problem. Du kannst das ruhig bis zu 3 Mal machen, ohne darüber nachdenken zu müssen, ob Du eine Verpflichtung eingehst oder nicht, es kostet Dich nichts. Danach bitten wir Dich, ein\*e Hochtourist\*in zu werden und eine Mitgliedschaft einzugehen.

Wenn Du unserem Verein beitreitest ☺, kostet Dich das den Jahresbeitrag, den Du auf einer der letzten Seiten unseres Programmheftes und unserer Homepage findest. Zuzüglich zahlst Du lediglich Kosten für Fahrten, Eintritte, Übernachtung o.ä., sofern diese auch tatsächlich anfallen.

Mit Deinem Jahresbeitrag beteiligst Du Dich an den Ausbildungskosten unserer Übungsleiter, dem Unterhalt des Vereinsbusses und des Vereinskellers, Anschaffungen und Unterhalt des Hotzenwaldhauses und nicht zuletzt honorierst Du (nicht nur in finanziellem Sinne) mit Deinem Vereinsbeitritt die ehrenamtliche Arbeit derjenigen, die sich für die Hochtouristen engagieren. Denn auch wir Vorständler, die wir für Verein und Ehrenamt brennen und uns mit viel Freude einbringen, zahlen unseren Jahresbeitrag.

Wenn wir mit Vereinsbus und/oder PrivatPKW zum Startpunkt einer Wanderung/Biketour/Veranstaltung fahren, erheben wir Fahrtkosten, die Dir die Touren-/Veranstaltungsleitung mitteilt. Dieser Betrag wird grundsätzlich an den Fahrer des Fahrzeuges gezahlt, bei dem Du mitfährst.

Einmal im Jahr haben wir zwei Arbeitstage in unserem Hotzenwaldhaus. Dort wird dann gewerkelt, repariert, entstaubt und aufgehübscht – alles natürlich mit viel Spaß und leckerem Essen. Helfende Hände sind da immer willkommen.

Wir hoffen, Dich ein wenig „gluschtig“ gemacht zu haben, und sind gespannt, bei welcher Veranstaltung wir Dich in unseren Reihen begrüßen dürfen – wir freuen uns auf Dich!

# Schneeschuhwanderung

07.01.2024

für Einsteiger und Geübte



Knirschender Schnee unter den Füßen, winterliche Stille und tiefklare, frische Luft – wir suchen die ganze Schönheit des Winters. Die Durchführung unserer Schneeschuhtouren ist abhängig von den Schneeverhältnissen vor Ort und wir müssen ein bisschen flexibel sein. Wir gehen von einer Gehzeit von ca. 4 Stunden bei 200-400 Hm (D) bzw. 400-800 Hm (CH) aus. Zur hier vorgestellten Tour gibt es immer eine passende Alternative in einem unter Umständen ganz anderen Gebiet.

**Heute: Südlicher Schwarzwald oder alternativ Schweizer Jura und nicht so viele Höhenmeter. Rucksackvesper nicht vergessen!**

Treffpunkt: 09.15 Uhr, Bahnhof Kandern / 09.30 Uhr Parkplatz Lucke

Fahrtkosten: Schwarzwald 10-15 Euro, Schweiz 15-30 Euro

Schneeschuhleihe begrenzt möglich

**Anmeldung bitte bis Dienstag vor der Tour!**

**Anmeldung:** Lissi Geling  
**Infos:** Günter Schweinlin-Kapfer

07626-9729760, [lissigeling@web.de](mailto:lissigeling@web.de)  
0173-6836600, [gsk@mail.pcom.de](mailto:gsk@mail.pcom.de)



# Ski- und Snowboardkurse



Sa. 20.+27.01. und 03.+24.02.2024

Bitte aktuelle Infos auf [www.hochtouristen-kandern.de](http://www.hochtouristen-kandern.de) beachten!!

Mit einem umfangreichen Programm starten wir in die Ski- und Snowboardkurse. Vom unbedarften Anfänger bis zum versierten Könnler erhält jeder Teilnehmer ein auf sein Fahrkönnen abgestimmtes Training. Lara, Kilian, Alex, Benny und das Team freuen sich auf Euch und machen Euch mit viel Spaß fit für die Piste!

Anmeldungen sind über das Anmeldeformular auf unserer Homepage „[www.hochtouristen-kandern.de/Ski und Snowboard](http://www.hochtouristen-kandern.de/Ski%20und%20Snowboard)“, oder direkt über das Online Anmeldeformular per Scan des QR-Codes möglich!

**Infos:**

**Kontakt:**

Lara Heinfling u. Kilian Helmboldt

[www.hochtouristen-kandern.de](http://www.hochtouristen-kandern.de)

[wintersport@hochtouristen.de](mailto:wintersport@hochtouristen.de)



[www.hochtouristen-kandern.de](http://www.hochtouristen-kandern.de)

# Schneeschuhwanderung

20.01.2024 (Samstag)

mittelschwer ++



Knirschender Schnee unter den Füßen, winterliche Stille und tiefklare, frische Luft – wir suchen die ganze Schönheit des Winters. Die Durchführung unserer Schneeschuhtouren ist abhängig von den Schneeverhältnissen vor Ort und wir müssen ein bisschen flexibel sein. Wir gehen von einer Gehzeit von ca. 4 Stunden bei 200-400 Hm (D) bzw. 400-800 Hm (CH) aus. Zur hier vorgestellten Tour gibt es immer eine passende Alternative in einem unter Umständen ganz anderen Gebiet.

**Heute: Gipfelstürmer – zum Chellenchöpfli im Schweizer Jura. Start ist in Reigoldswil. Rucksackvesper nicht vergessen!**

Treffpunkt: 09.45 Uhr, Bahnhof Kandern / 10.00 Uhr Parkplatz Lucke

Fahrtkosten: Schwarzwald 10-15 Euro, Schweiz 15-30 Euro

Schneeschuhleihe begrenzt möglich

**Anmeldung bitte bis Dienstag vor der Tour!**

**Anmeldung:** Lissi Geling

**Infos:** Günter Schweinlin-Kapfer

07626-9729760, [lissigeling@web.de](mailto:lissigeling@web.de)

0173-6836600, [gsk@mail.pcom.de](mailto:gsk@mail.pcom.de)



# Schneeschuhwanderung

04.02.2024

mittelschwer



Knirschender Schnee unter den Füßen, winterliche Stille und tiefklare, frische Luft – wir suchen die ganze Schönheit des Winters. Die Durchführung unserer Schneeschuhtouren ist abhängig von den Schneeverhältnissen vor Ort und wir müssen ein bisschen flexibel sein. Wir gehen von einer Gehzeit von ca. 4 Stunden bei 200-400 Hm (D) bzw. 400-800 Hm (CH) aus. Zur hier vorgestellten Tour gibt es immer eine passende Alternative in einem unter Umständen ganz anderen Gebiet.

**Heute: Wir sind im Hochschwarzwald oder alternativ im Schweizer Jura unterwegs. Rucksackvesper nicht vergessen!**

Treffpunkt: 09.45 Uhr, Bahnhof Kandern / 10.00 Uhr Parkplatz Lucke

Fahrtkosten: Schwarzwald 10-15 Euro, Schweiz 15-30 Euro

Schneeschuhleihe begrenzt möglich

**Anmeldung bitte bis Dienstag vor der Tour!**

**Anmeldung:** Lissi Geling  
**Infos:** Günter Schweinlin-Kapfer

07626-9729760, lissigeling@web.de  
0173-6836600, gsk@mail.pcom.de





# Dolomiten-Schneeschuh-Woche

18.-24.02.2024



Campitello, Val di Fassa

Wir wollen die schönsten und stillsten Dolomitenseitentäler rund um den Wintersportort Campitello di Fassa auf Schneeschuhen erwandern.

Die Gegend ist ein wahres Paradies für Winter- und Schneeschuhwanderer. Hier offenbaren sich beeindruckende Geheimnisse der Natur. Die helle Wintersonne und die frische, klare Winterluft sorgen für weite Ausblicke auf die faszinierende Bergwelt rund um das Fassatal bis hin zum Marmolada-Massiv. Wir bewegen uns in abgeschiedenen Tälern in einer einmaligen Natur mit wunderbaren Berg- und Gipfelpanoramen.

Arrangement: HP im Sporthotel „Enrosadira“, Fahrt und Reiseleitung

Kosten: auf Anfrage

Begrenzte Teilnehmerzahl!

## Infos und Anmeldung:

Günter Schweinlin-Kapfer

Tel. 0173-6836600

[gsk@mail.pcom.de](mailto:gsk@mail.pcom.de)



# Wir steigen ab im „Hilten“

02.03.2024 (Samstag)

Skitagesfahrt Axalp



Das familienfreundliche, reizvoll gelegene Skigebiet über dem Briener See ist die Kultstätte der Hochtouristen. Fast jeder Hochtourist hat hier schon ein Skilager verbracht und einen „Kaffee Hilten“ getrunken.

Liftkarte: SFr. 49,00 Erw. / SFr. 39,00 Jugendliche (16-19 Jahre)  
Kinder am Samstag gratis

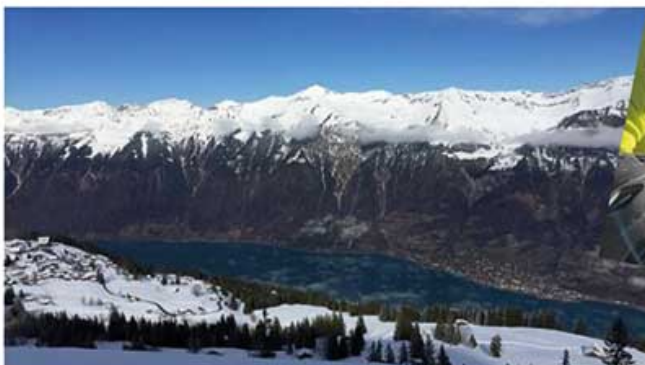
Buskosten: EUR 40,00/Person (Überweisung und schriftliche Anmeldung)

Abfahrt: 06.15 Uhr, Bahnhof Kandern

Rückfahrt: 17.00 Uhr

**Anmeldeformular unter:**  
Alexander Gottstein

[www.hochtouristen-kandern.de/Ski](http://www.hochtouristen-kandern.de/Ski) und  
Snowboard



# Schneeschuhwanderung

02.03.2024 (Samstag)

mittelschwer+++



Knirschender Schnee unter den Füßen, winterliche Stille und tiefklare, frische Luft – wir suchen die ganze Schönheit des Winters. Die Durchführung unserer Schneeschuhtouren ist abhängig von den Schneeverhältnissen vor Ort und wir müssen ein bisschen flexibel sein. Wir gehen von einer Gehzeit von ca. 4 Stunden bei 200-400 Hm (D) bzw. 400-800 Hm (CH) aus. Zur hier vorgestellten Tour gibt es immer eine passende Alternative in einem unter Umständen ganz anderen Gebiet.

**Heute: Wir sind im Berner Oberland unterwegs. Abfahrtszeit beachten und Rucksackvesper nicht vergessen!**

Treffpunkt: 08.30 Uhr, Bahnhof Kandern / 08.45 Uhr Parkplatz Lucke

Fahrtkosten: Schwarzwald 10-15 Euro, Schweiz 15-30 Euro

Schneeschuhleihe begrenzt möglich

**Anmeldung bitte bis Dienstag vor der Tour!**

**Anmeldung:** Lissi Geling  
**Infos:** Günter Schweinlin-Kapfer

07626-9729760, [lissigeling@web.de](mailto:lissigeling@web.de)  
0173-6836600, [gsk@mail.pcom.de](mailto:gsk@mail.pcom.de)



# Dolomiti Superski-Woche

09.-16.03.2024



Campitello, Val di Fassa

Es gibt nur wenige Orte auf der Welt, an denen sich uns die Natur als Wunder offenbart. Einer davon sind die Dolomiten – majestätisch schroff, berauschend schön. Für Wintersportler bekommt der Begriff „Skifahren“ hier eine völlig neue Bedeutung. Vor einzigartiger Kulisse warten 1.220 Kilometer Pisten in allen Variationen nur darauf, von uns genossen zu werden. Abwechslung und Vielfalt garantieren einmalige Pistenerlebnisse. Ein grenzenloser Brettlspaß!

Arrangement: Halbpension im Sporthotel „Enrosadira“, Skipass, Fahrt und Reiseleitung.

## Infos und Anmeldung:

Birgit Geugelin

Andreas Weber

Tel. 0174-3274194

[birgit.geugelin@web.de](mailto:birgit.geugelin@web.de)

Tel. 0171-4741087

[info@weber-elektro-gmbh.de](mailto:info@weber-elektro-gmbh.de)



[www.hochtouristen-kandern.de](http://www.hochtouristen-kandern.de)

# Schneeschuwwanderung

09.03.2024 (Samstag)

mittelschwer+++



Knirschender Schnee unter den Füßen, winterliche Stille und tiefklare, frische Luft – wir suchen die ganze Schönheit des Winters. Die Durchführung unserer Schneeschuhtouren ist abhängig von den Schneesverhältnissen vor Ort und wir müssen ein bisschen flexibel sein. Wir gehen von einer Gehzeit von ca. 4 Stunden bei 200-400 Hm (D) bzw. 400-800 Hm (CH) aus. Zur hier vorgestellten Tour gibt es immer eine passende Alternative in einem unter Umständen ganz anderen Gebiet.

**Heute: Unsere Abschlusstour soll im schweizerischen Engelberg stattfinden. Abfahrtszeit beachten und Rucksackvesper nicht vergessen!**

Treffpunkt: 08.30 Uhr, Bahnhof Kandern / 08.45 Uhr Parkplatz Lucke

Fahrtkosten: Schwarzwald 10-15 Euro, Schweiz 15-30 Euro

Schneeschuhleihe begrenzt möglich

**Anmeldung bitte bis Dienstag vor der Tour!**

**Anmeldung:** Lissi Geling

**Infos:** Günter Schweinlin-Kapfer

07626-9729760, [lissigeling@web.de](mailto:lissigeling@web.de)

0173-6836600, [gsk@mail.pcom.de](mailto:gsk@mail.pcom.de)



# St. Anton ruft

16.03.2024 (Samstag)

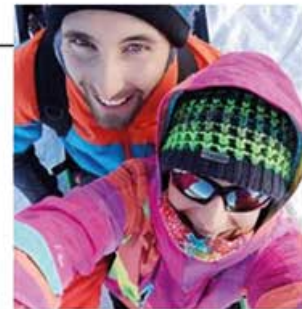


Schneesicherheit und ausgezeichnete Pistenverhältnisse zeichnen das größte zusammenhängende Skigebiet Österreichs aus. 305 Pistenkilometer, 200 Kilometer im freien Gelände und Attraktionen wie Funparks, Rennstrecken, Carving-Areas und 88 Bahnen und Lifte bieten ausreichend Möglichkeiten für einen abwechslungsreichen und spannenden Tag im Schnee.

Liftkarte: EUR 67,00/Erw. / EUR 60,50 (16-19 J.) / EUR 40,00 Kind  
Busfahrt EUR 55,00  
Abfahrt: 04.30 Uhr, Bahnhof Kandern  
Rückfahrt: 19.30 Uhr  
Anzahlung: EUR 55,00/Person (Überweisung und schriftliche Anmeldung)

**Anmeldeformular unter:**  
Lara Heinfling u. Kilian Helmboldt

[www.hochtouristen-kandern.de/Ski](http://www.hochtouristen-kandern.de/Ski) und  
Snowboard



# Generalversammlung

05.04.2023 (Freitag)

in der „Dorfmitte Holzen“

Wir treffen uns in der „Dorfmitte Holzen“, um alles Wichtige des vergangenen Jahres und des kommenden Jahres zu besprechen. Mittels der Berichte von Vorstandschaft und Abteilungsleitern halten wir Rückschau. Eine schriftliche Einladung erfolgt.

Beginn: 19.30 Uhr

Ort: Kirchstraße 8, Kandern-Holzen  
Parkmöglichkeiten im Dorf



# Markgräfler Wiiwegli – immer der Traube nach

13.04.2024

Ötlingen bis Grenzacher Hornfelsen

Auch unsere letzte Etappe des Markgräfler Wiiweglis (die eigentlich als erste Etappe angegeben wird) wollen wir uns nicht entgehen lassen.

Von Ötlingen aus beginnen wir unsere Wanderung mit interessanten Ausblicken über Rhein und Wiese. Wir passieren die Grüne Grenze und wandern ein Stück des Weges durch die Schweiz. Diese Etappe des Wiiweglis laufen wir als Rundweg, haben mehr Wegstrecke und sparen uns somit einen Transfer.

Chumm mit, mir laufe un gniieße!

Wegstrecke: 25 KM

Gehzeit: 6 Stunden

Treffpunkt: 09.00 Uhr, Ötlingen Mehrzweckhalle

## Infos und Anmeldung:

Günter Schweinlin-Kapfer

Tel. 0173-6836600

guenter.schweinlin@mail.pcom.de





# Arbeitseinsatz mit viel Spaß

19.-21.04.2024 (Fr., Sa., So.) im und um's Hotzenwaldhaus

Wie jedes Jahr wollen wir uns etwas Zeit nehmen, für Reinigungs- und Räumarbeiten im Innenbereich und für Gartenarbeiten. Auch für die Handwerker unter uns gibt es viel zu tun. Jedermann/-frau ist eine Hilfe, auch wenn es „nur“ für ein paar Stunden ist. Gemeinsam ergänzen wir uns, geht es schneller und macht vor allem viel mehr Spaß!

Freitagabend werden wir voraussichtlich einkehren und am Samstagabend belohnen wir uns mit Gegrilltem und Fassbier. Wer Zeit und Lust hat übernachtet. Am Sonntag wollen wir spazieren, wandern oder gesellige Stunden im Haus verbringen. Eine jeder nach Lust und Laune.

## Infos und Anmeldung:

Pit Lindermer

Tel. 0179-2665524

plindermer@posteo.de



Geselliges Schaffen... 😊



...verdienter Lohn 😊😊



# Waldputzete

20.04.2024 (Samstag)

Für Kinder und Eltern

Liebe Kinder, liebe Eltern,  
gemeinsam mit den Kanderner Revierförstern laden wir Euch herzlich ein zur alljährlichen „Waldputzete“. Rechtzeitig zu Beginn der Wandersaison machen wir gemeinsam Großputz im Kanderner Wald.

Mit den Revierförstern durchstreifen wir die Waldwege, Grillstellen und Waldhütten und sammeln alles ein, was nicht in den Wald gehört. Ihr werdet staunen, wieviel Müll die Menschen in unserer Natur entsorgen!

Nach unserem „Beutezug“ durch den Forst treffen wir uns an der Roten-Rain-Hütte, wo Ihr mit einer Grillwurst belohnt werdet. Gegen 13.30 Uhr endet unsere Waldputzete. Wir freuen uns auf viele fleißige Helfer!

Bitte nicht vergessen: Arbeitskleidung, feste Schuhe, evtl. Regenjacke, Handschuhe und Trinkflasche!

Treffpunkt ist um 09.30 Uhr am Parkplatz in der alten Malsburger Straße (Waldeinfahrt an der Abzweigung nach Steinen/Malsburg)

## Infos und Anmeldung:

Nadine u. Marc Mayer

Tel. 0172-7254768 u. 0151-70154493  
n\_mayer@gmx.net





## Runde um Schloss Bürgeln

28.04.2024 (oder 05.05.2024) zur „Perle des Markgräflerlandes“

Auf unserer moderaten Runde um Schloss Bürgeln erhoffen wir uns natürlich mildes Frühlingswetter und eine erwachende Natur. Vom Bahnhof Kandern starten wir zur St.Johannis-Breite. Von dort haben wir einen wunderbaren Ausblick auf die blühenden Obstbäume im Eggenertal. Weiter geht es am Barockschloss Bürgeln vorbei zur Stammburg der Markgrafen, der Sausenburg, und wieder zurück nach Kandern.

Wegstrecke: ca. 14 Kilometer

Verpflegung: Rucksackverpflegung

Treff u. Start: 10.00 Uhr Bahnhof Kandern

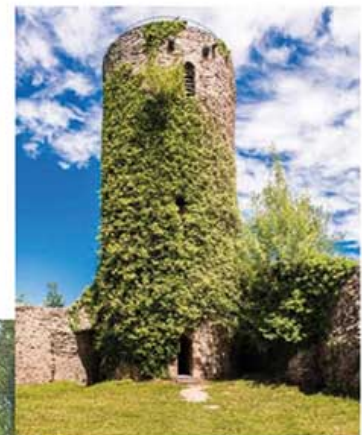
### Infos und Anmeldung:

Heidi Feuchter

Silvia Spohn

Tel. 07621-64450

Tel. 07626-9724274



# Über dem Laufental

09.05.2024 Himmelfahrt

Rundwanderung



Unsere Rundwanderung auf der Sonnenterrasse über dem Schweizer Laufental beginnt im engen Tal in Grellingen. Wir steigen entlang der Jurahügel auf. Die Weiden an den Südhängen über dem Laufental sind nicht nur schöne Kulissen für Landschaftsgenießer, sondern auch wertvolle Naturschutzgebiete für seltene Tier- und Pflanzenarten.

Ein Besuch im Ricola-Kräutergarten (Wer hat's erfunden??) während unserer Tour wird die Sinne anregen, die Nase kitzeln und die Geschmacksnerven aktivieren. Dabei erwartet uns nicht nur ein Rendezvous mit den Kräutern aus der berühmten Mischung, sondern auch mit zahlreichen Heilpflanzen.

Rucksackverpflegung nicht vergessen!

Wegstrecke: 22 KM

Gehzeit: ca. 6 Stunden

Treffpunkt: 08.45 Uhr, Bahnhof Kandern / 09.00 Uhr, Parkplatz Lucke

Fahrtkosten: EUR 8,00

## Infos und Anmeldung:

Günter Schweinlin-Kapfer

Tel. 0173-6836600

[guenter.schweinlin@mail.pcom.de](mailto:guenter.schweinlin@mail.pcom.de)



# Mont Raimeux



26.05.2024

Rundwanderung im Schweizer Jura

Von Corcelles (BE) fahren wir mit dem Zug 10min nach Moutier. Hier beginnt die Wanderung. Bereits 1km nach dem Bahnhof beginnt der Anstieg und nach kurzer Zeit eröffnet sich der Blick schon bald ins Birstal. Bekannt ist die Gegend durch ihre Dinosaurier-Spuren. Mit etwas Glück können wir auch welche sehen. Nach dem heftigen Anstieg lichtet sich langsam der Wald und es öffnet sich ein Panorama vom Moron bis zu den Alpen. Fast auf dem Gipfel in dem Weiler Raimeux de Grandval besteht die Möglichkeit in einem Berggasthof eine Pause einzulegen. Mit mit etwas Glück können wir uns hier an einem wunderbaren Alpenpanorama erfreuen. Bereits wenige hundert Meter weiter erreichen wir den höchsten Punkt, den Mont Raimeux mit einem tollen Rundumblick. Entlang des Höhenkamms wandern wir bis zur Ostflanke des Massivs um dann stetig bergab zu gehen. Über die Wiesen erreichen wir dann die Ortschaft Corcelles.

Wegstrecke: ca. 17 km, Auf- u. Abstieg ca. 820 m  
Einkehr: möglich Berggasthaus Le Signal, Raimeux de Grandval  
Gehzeit: ca. 5 Stunden  
Abfahrt: 08.00 Uhr Bahnhof Kandern  
Kosten: ca. EUR 15,00 Vereinsbus/PKW zzgl. ca. Sfr. 6,00 Zug

## Infos und Anmeldung:

Bernd Schmid

bernd-a.schmid@gmx.net  
0176-38084010



# Tages- und Mehrtagestouren mit dem Bike

## Verschiedene Termine

Wie jede Saison planen wir auch für 2024 wieder Tages- und Mehrtagestouren mit dem Bike. Details zu den einzelnen Vorhaben werden aufgrund von Termin- und Wetterkonstellationen zeitnah erst im Laufe der Saison über die etablierten Teaminfo-Kanäle bekannt gegeben. Gerne dürft Ihr auch bei Markus und Roland Informationen erfragen.

### Infos und Anmeldung:

Markus Meier

Roland Baum

Tel. 0177-4498122

marki.Meier@t-online.de

Tel. 0172-7155990

olli-manu.baum@t-online.de



# Sigriswiler Rothorn über dem Thunersee



15.06.2024

anspruchsvolle Bergwanderung

Unsere Tour führt uns von der Ortschaft Schwanden durch eine hügelige Wald- und Alpweidelandschaft hoch zu den steilen Kalkfelsen der Sigriswiler Rothornkette. Anschließend erklimmen wir auf einem steilen Bergwanderweg den Sigriswiler Grat (1.921m). Nach einer kurzen Querung nach Norden erreichen wir nach ein wenig Kraxelei das kleine Gipfelplateau des Rothorns (2.051m) mit seiner tollen Aussicht über den Thunersee hinweg zu den Berner Alpen.

Wegstrecke: 12 KM

Gehzeit: 6 Stunden, 1.100 Hm Aufstieg, 1.100 Hm Abstieg

Fahrtkosten: voraussichtlich EUR 30,00

Abfahrt: 06.30 Uhr, Bahnhof Kandern

## Infos und Anmeldung:

Andreas Weber

Katrin Flury

Tel. 0171-4741087

[info@weber-elektro-gmbh.de](mailto:info@weber-elektro-gmbh.de)

[katrin.flury@web.de](mailto:katrin.flury@web.de)





# Die Eiserne Hand

07.07.2024

Wanderung zwischen den Ländern



Die Eiserne Hand ist ein etwa 40 Hektar großes, knapp 1,7 Kilometer langes und maximal 300 Meter breites Landstück, das nach Deutschland ragt, aber zur Schweiz gehört. Es bildet einen Teil der Grenze zwischen der Schweiz und Deutschland und war in der Vergangenheit Schauplatz vieler Flüchtlings- und Schmuggelvorkommnisse.

Wir starten am Grenzacher Horn und wandern durch das Ruschbachtal Richtung Wasserfall bis zur Kirche in St. Chrischona. Von dort geht es über den Maienbühl zur Eisernen Hand, jene Landzunge an der deutsch-schweizerischen Grenze. Unser Ziel ist in Lörrach-Stetten.

Rucksackverpflegung nicht vergessen!

Wegstrecke: 16 Km, 700m Aufstieg, 520m Abstieg

Gehzeit: ca. 5,5 Stunden

Abfahrt: 08.30 Uhr, Bahnhof Kandern



## Infos und Anmeldung:

Regina Weber

Tel. 07626-1014

weber.regina@yahoo.de



## Lauterbrunnental - im Tal der 72 Wasserfälle



12./13.07.2024 zweitägige Bergtour im Berner Oberland

Lauter Brunnen! Überall fließt und sprudelt es im hinteren Lauterbrunnental. Bergbäche und Wasserfälle ergießen sich über die bis 400 Meter hohen Felswände, ein einmaliges Naturschauspiel, mitten im UNESCO Weltnaturerbe Jungfrau-Aletsch. Auf dieser tollen Tour folgt ein Highlight dem anderen. Das Berggasthaus Obersteinberg, in dem wir übernachten, gehört dazu! Ein Kerzenhotel ohne Strom, gerade deshalb mit viel Nostalgie, Romantik und Ruhe! Wir beginnen den Tag mit dem einem Abstecher zum Staubbachfall, durch welchen schon Goethe zu seinem Gedicht *"Gesang der Geister über den Wassern"* inspiriert wurde. Anschließend erkunden wir die Trümmelbachfälle „von innen“. Die eigentliche Bergtour starten wir dann in Stechelberg, von wo aus es via Berggasthaus Tschingelhorn hinauf nach Obersteinberg geht. Am zweiten Tag steigen wir weiter auf zum Oberhornsee und überqueren den vom gleichnamigen Gletscher gespeisten Schmadribach Richtung Schmadrihütte. Schließlich steigen wir ab zum Holdrifall um dann über Trachsellaunen zurück nach Stechelberg zu gehen.

Einkehrmöglichkeit am 1. Tag, Rucksackvesper am 2. Tag

Abfahrt: 07.30 Uhr Bahnhof Kandern  
Wegstrecke: 1.Tag/2.Tag 5/13 km Gehzeit: 3/5 Stunden  
Auf-/Abstieg: 1. Tag/2. Tag 880/480 hm 0/1360 hm  
Kosten: ca. EUR 130,00 für Busfahrt, Eintritt Trümmelbachfälle u. Übernachtung/HP im Massenlager (EZ/DZ gg. Aufpreis)  
Abfahrt: 07.30 Uhr, Bahnhof Kandern

Anmeldung bis 30. April 2024, max. 12 Teilnehmer

**Infos und Anmeldung:**  
Hans-Jürgen Weiß

Tel. 07626-8419  
hjweiss@online.de



## Dolomiten-Wanderwoche der etwas anderen Art

28.07.-03.08.2024 Dolomiten-Traumziele exklusiv



Diese Wanderwoche widmet „unser“ erfahrener Wanderführer Michael Epp aus Südtirol unserem langjährigen und hochverdienten Tourenleiter Heinz, der gerne auch Anmeldungen hierfür entgegennimmt.

Eine Woche voller Höhepunkte und etwas Luxus: Die gewaltigen Bergstöcke von Plattkofel und Langkofel, das Sellajoch mit der wildromantischen Sella, der Piz Boé mit 3.152m und zum abschließenden Höhepunkt die Marmolada. Zudem Übernachtungen in maximal zwei verschiedenen Unterkünften, die mit moderner Urigkeit und gepflegtem Komfort aufwarten. In dieser etwas individuelleren Woche genießen wir hochalpine Wanderungen durch einen der eindrucklichsten Gebirgszüge der Welt. Es erwarten uns magische Momente im Herzen der Dolomiten und Erinnerungen, die bleiben.

**Anmeldeschluss ist der 01.05.2024!**

Voraussetzung: Erfahrung im Bergwandern, Trittsicherheit, Schwindelfreiheit

Tagesetappen: 5-8 Stunden

Kosten: auf Anfrage

Teilnehmerzahl: max. 12 Personen

Führung: Michael Epp, Wanderführer Südtirol

### Infos und Anmeldung:

Katrin Flury  
Heinz Oßwald

[katrin.flury@web.de](mailto:katrin.flury@web.de)  
[heinz.osswald@t-online.de](mailto:heinz.osswald@t-online.de)



# E-Bike Seen-Rundtour

18.08.2024



für Jedermann

Münsingen-Thun-Spiez-Faulensee-Münsingen: Eine erlebnis- und aussichtsreiche Radtour ohne nennenswerte Steigungen über 55 Kilometer.

Wir radeln entspannt auf dem Aare-Radweg durch wunderschöne Naturschutzgebiete, die Berge des Berner Oberlandes stets im Blick. Thunersee, Glütschbachtal, Spiez bis zum Faulensee. Von dort mit dem Schiff quer über den See zurück bis nach Thun, getreu dem Motto „Nicht einmal nichts tun ist schöner als Thun“. Geplante Pausen legen wir ein in Thun, Spiez und Glütschbachtal. Helm ist Pflicht. Rucksackvesper nicht vergessen!

Treffpunkt: 09.00 Uhr P Lucke mit PrivatPKW, Fahrradständer erforderlich!  
Fahrt via Bern nach Münsingen, ca. 120 KM/1:20h

Kosten/Pers.: Schifffahrt ca. 26 SFr. inkl. Bike, Mitfahrgeleht. PKW 25 Euro

**Anmeldung bitte bis 12. August 2024!**

**Anmeldung:** Karlfrieder Spohn  
**Infos:** Günter Schweinlin-Kapfer

SpohnTK@gmail.com  
Tel. 0173-6836600  
guenter.schweinlin@mail.pcom.de



[www.hochtouristen-kandern.de](http://www.hochtouristen-kandern.de)

# Wanderung am Säntis

24./25.08.2024

anspruchsvolle Bergwanderung



Eine knackige Rundtour durch das Alpstein-Massiv. Wir starten in Wasserauen über die Ebenalp bis hinauf zum Schäfler. Von dort wandern wir an den Altenalptürmen vorbei über die Himmelsleiter auf den Gipfel des Säntis (2.502m). Dort übernachten wir im Berggasthaus „Alter Säntis“. Tags darauf führt uns unsere Berwanderung über Lisengrat und Rotsteinpass hinunter auf die Meglisalp, die zu einer Einkehr einlädt. Von dort steigen wir ab und gelangen vorbei am Seealpsee wieder zurück nach Wasserauen.

Die Tour führt über Leitern, teils ausgesetzte Stellen, mit Seilen versicherte Wege und erfordert absolute Trittsicherheit und Schwindelfreiheit. Mit Sicherheit wird sie unser Wanderherz höher schlagen lassen.

Wegstrecke: insgesamt ca. 21 KM

Gehzeit: insg. ca. 12 Stunden, 1.200 HM bergauf, 2.000 HM bergab

Kosten: SFr. 100,00 Übernachtung/HP zzgl. Fahrtkosten

Abfahrt: 06.00 Uhr, Bahnhof Kandern

## Infos und Anmeldung:

Andreas Weber

Katrin Flury

Tel. 0171-4741087

[info@weber-elektro-gmbh.de](mailto:info@weber-elektro-gmbh.de)

[katrin.flury@web.de](mailto:katrin.flury@web.de)



# Felsenweg Oberried

15.09.2024

Rundwanderung



Wild, felsig und aussichtsreich ist der Felsenweg, der uns von Oberried aus durch eine beeindruckende Felsenlandschaft hoch zur Erlenbacher Hütte und wieder hinunter ins St. Wilhelmer Tal führt. Er gewährt uns Panoramablicke ins Dreisamtal, aber auch auf Schauinsland, Stübenwasen und Feldberg. Die Runde schließt sich über den Wilhelmitenpfad durch das Bruggatal wieder nach Oberried. Einkehr im „Napf“ möglich.

Wegstrecke: 18 KM

Gehzeit: 6 Stunden

Treffpunkt: 08.45 Uhr, Bahnhof Kandern / 09.00 Uhr Parkplatz Lucke

Fahrtkosten: EUR 12,00

**Anmeldung:** Lissi Geling  
**Infos:** Günter Schweinlin-Kapfer

07626-9729760 [lissigeling@web.de](mailto:lissigeling@web.de)  
Tel. 0173-6836600  
[guenter.schweinlin@mail.pcom.de](mailto:guenter.schweinlin@mail.pcom.de)



[www.hochtouristen-kandern.de](http://www.hochtouristen-kandern.de)

## Biken zum Saisonabschluss

20.-22.09.2024

im Hotzenwald (haus)



Mit einem ganzen Wochenende im Hotzenwaldhaus wollen wir die Bikesaison 2024 gemeinsam mit allen Bikegruppen abschließen. Geplant sind mehrere Touren für die jeweiligen Gruppen rund um den und im Hotzenwald. Details zu Planung, Übernachtung und Verpflegung werden zeitnah zum Termin auf der Homepage [www.hochtouristen-kandern.de](http://www.hochtouristen-kandern.de) bzw. über Teaminfo-Kanäle bekannt gegeben.

### Infos und Anmeldung:

Markus Meier

Roland Baum

Tel. 0177-4498122

[marki.Meier@t-online.de](mailto:marki.Meier@t-online.de)

Tel. 0172-7155990

[olli-manu.baum@t-online.de](mailto:olli-manu.baum@t-online.de)



[www.hochtouristen-kandern.de](http://www.hochtouristen-kandern.de)





## Drei-Schlösser-Tour Ribeauvillé



28.09.2024

Rundwanderung im Elsass

Von Ribeauvillé führt die Wanderung zunächst durch Rebberge, dann durch Mischwälder mit alten Eichen hinauf zum mystischen Schlüsselstein. Der markante Fels scheint über die letzten Jahrhunderte im Boden zunehmend zu versinken. Nur zu gut kann man sich vorstellen, wie sich hier in Vollmondnächsten Waldgeister treffen könnten. Von hier aus gehen wir weiter auf den Tännchel und nehmen unser Rucksackvesper auf dem „Rocher de la Paix d'Udine“ ein, von wo aus wir einen tollen Ausblick auf die Rheinebene haben. Von diesem höchsten Punkt unserer Tour steigen wir dann ab zur Ruine der Burg Hohrappoltstein mit ihrem wundervollen Ausblick auf die beiden anderen darunterliegenden Burgen. Nun folgt ein steiler Abstieg zu den Burgen Girsberg und Ulrichsburg. Letztere ist noch in beeindruckender Größe erhalten und der Ausblick vom Bergfried lohnt sich. Eine Runde über die Pélerinage Notre Dame de Dusenbach (wer den Film „The Nun“ gesehen hat, kann hier seiner Fantasie freien Lauf lassen) führt uns schließlich zurück nach Ribeauvillé. Dort drehen wir noch eine kleine Runde durch die Altstadt und können auch einkehren.

Abfahrt: 08.00, Uhr Bahnhof Kandern

Wegstrecke: 15 km

Gehzeit: 4,5 Stunden

Auf-/Abstieg: jeweils ca. 800 hm

Fahrtkosten: ca. EUR 17,00

### Infos und Anmeldung:

Hans-Jürgen Weiß

Tel. 07626-8419

[hjweiss@online.de](mailto:hjweiss@online.de)



# Über den Silbersteig im Suggental

13.10.2024

aussichtsreiche Wanderung

Der Silbersteig Suggental führt durch eine faszinierende Landschaft, die der Mensch über und unter der Erde mitgestaltet hat. Hier wird die Geschichte der Bergleute im Silberabbau lebendig. An unterschiedlichen Stelen erfährt der Wanderer vom sagenumwobenen Aufstieg und vom Untergang der einst ergiebigen Gruben oberhalb Waldkirchs, die urkundlich für das Jahr 1248 belegt sind.

Vom Bürlidamshof geht es hinauf zum Eingang des heutigen Bergwerks. Weiter führt der Weg am Hornbühl entlang zur Ruine Schwarzenberg hinauf. Wir werden mit einem herrlichen Ausblick über Waldkirch und das Elztal belohnt. Über Leser, Heubrücke, Schlosswaldeck und Wissereck erreichen wir wieder den Wanderparkplatz am Bürlidamshof. Rucksackvesper nicht vergessen!

Strecke: 15 km bei 530 hm

Gehzeit: 4,5 Stunden

Voraussetzung: mittlere Kondition, festes Schuhwerk

Abfahrt: 09.00 Uhr, Bahnhof Kandern

## Infos und Anmeldung:

Birgit Geugelin

[birgit.geugelin@web.de](mailto:birgit.geugelin@web.de)



# Goldener Herbst in den Südvogesen

26.-27.10.2024

Wanderwochenende



Als eine der schönsten Vogesenwanderungen wird diese Tour in den Südvogesen mehrfach beschrieben. Aussichtsreiche sanft geschwungene Hochweiden wechseln sich ab mit den in den Bergen eingebetteten Seen Sternsee und Lac de Neuweiher. Einsame Pfade führen uns zu felsigen Steiflanken und durch naturbelassene Bannwälder.

Am ersten Tag starten wir in Rimbach bei Masveaux und wandern in ca. 3 Stunden und bei ca. 600 Höhenmetern vorbei an Sternsee und Lac de Neuweiher zur Ferme-Auberge du Gresson (950m).

Der zweite Tag führt uns auf einem Höhenweg mit faszinierendem Panorama in ca. 5 Stunden vorbei am Tete des Perches (1.222m) und über die Ferme-Auberge du Belacker in steilem Abstieg zurück nach Rimbach (Aufstieg 450m, Abstieg 850m).

Abfahrt: 08.00 Uhr, Bahnhof Kandern

Kosten: EUR 55,00 ÜN/HP, Fahrtkosten EUR 18,00

**Anmeldeschluss: 01.09.2024 – begrenzte Teilnehmerzahl!**

## Infos und Anmeldung:

Heinz Oßwald

Tel. 07633-82238

[heinz.osswald@t-online.de](mailto:heinz.osswald@t-online.de)



# Der Hexensteig

09.11.2024 (Samstag)

„sagenhafter“ Saisonabschluss



Auf dem Qualitätswanderweg Kappelrodecker Hexensteig erleben wir mystische Wälder, Weitsichten und geheimnisvolle Sagen. Wir nehmen Platz auf dem Hexensessel, durchwandern den uralten Hexenwald, machen Rast am Hexentanzplatz und genießen am Ende das Hexenbänkle. Gleich zwei Hexensteige treffen aufeinander: gibt es sie nicht doch, die Hexen im Achertal? Sehr schöne Herbsttour mit netten Einkehrmöglichkeiten, trotzdem Rucksackvesper und Wanderstöcke mitnehmen. Nur bei trockener Witterung.

Wegstrecke: 18km, Aufstieg 750m, Abstieg 750m

Gehzeit: 6 Stunden

Treffpunkt: 07.00 Uhr, Bahnhof Kandern / 07.15 Uhr Parkplatz Lucke

Fahrtkosten: EUR 25,00

## Anmeldung u. Infos:

Lissi Geling

0152-03026615 [lissigeling@web.de](mailto:lissigeling@web.de)





## Vorweihnachtliches Basteln

06.-08.12.2024

Adventswochenende im Hotzenwaldhaus

Unser Motto zu Nikolaus und zweitem Advent: Basteln und Spielen!

Ideen und Material sind vorhanden und werden gestellt. Es gibt aber auch Platz für eigene Ideen. Willkommen ist jedermann/-frau und Familien mit Kindern, die gerne basteln, werkeln, malen und die Gemeinschaft mögen.

In der gemütlichen Atmosphäre des Hotzenwaldhauses genießen wir die wohlige Wärme des Kachelofens und lassen uns die Köpfe für weitere Kreativität auch mal beim (Schnee-)Spaziergang freipusten. Vielleicht brauchen wir sogar die Speckschwarte für die Schlitten?

Für Verpflegung und Getränke ist gesorgt.

Anreise: Freitag ab 17.00 Uhr möglich

Kosten: auf Anfrage

**Anmeldungen sind bis 15. Oktober erforderlich!!**

### Infos und Anmeldung:

Birgit Geugelin u. Andrea Hamiani

[birgit.geugelin@web.de](mailto:birgit.geugelin@web.de)



# Silvester im Hotzenwald

31.12.2024 - 01.01.2025

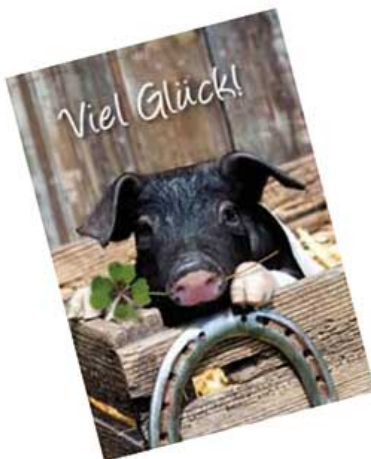
Adieu 2024 – Willkommen 2025!

In der wohligen Wärme unseres Hotzenwaldhauses und gemütlicher Runde mit leckerem Essen und allem, was sonst noch dazu gehört, lassen wir das alte Jahr ausklingen und begrüßen gebührend das neue! Und wenn Frau Holle uns wohlgesonnen ist, ist auch Langlauf, Schneeschuhwandern und überhaupt Spaß im Schnee möglich.

**Anmeldungen sind bis 15. Oktober erforderlich!!**

**Infos und Anmeldung:**

[info@hochtouristen.de](mailto:info@hochtouristen.de)



# Unsere regelmäßigen Termine

**Mountain Biking** mit Roland

April bis September

„Ab auf's Bike“ heißt es ab im April: Die Mountain-Bike-Saison ist eröffnet ! Keine Schotterpiste ist den Hochtouristen-Bikern zu lang und kein Berg zu steil. Von April bis September erkunden die verschiedenen Mountain-Bike-Gruppen wöchentlich die nähere Umgebung, treffen sich aber auch zu mehrtägigen Touren.

Wer: **Geübte Biker Erwachsene**

Wann: montags, 18.30 Uhr

Treffpunkt: Verkehrsamt Kandern

Wer: **Kinder u. Jugendliche ab 8 Jahren**

Wann: dienstags, 18.00 Uhr

Treffpunkt: Parkplatz beim Bahnhof Kandern

Voraussetzung: Bike in technisch einwandfreiem Zustand  
Helmpflicht bei allen Touren

## Infos und Anmeldung:

Roland Baum

Tel. 0172-7155990

[olli-manu.baum@t-online.de](mailto:olli-manu.baum@t-online.de)



[www.hochtouristen-kandern.de](http://www.hochtouristen-kandern.de)

# Unsere regelmäßigen Termine

**E-Mountain Biking** mit Markus

April bis September

Mit einer Neuerung starten wir in diese Saison!

Auch unsere Plauschgruppe am Mittwoch wird nun ausschließlich mit dem E-Bike absolviert. Die Planung der Touren erfolgt entsprechend dieser neuen Voraussetzung, d.h. es wird lediglich die Tourenlänge nach den neuen Gegebenheiten angepasst. Die fahrtechnischen und konditionellen Anforderungen bleiben für die Teilnehmer der Mittwochsgruppe bestehen.

Die Montags-E-Biker werden auch in dieser Saison wieder Mensch, Maschine, Muskeln und Motor in geschickter Kombination in Einklang bringen, um die Reize des Uphill-Flows zu genießen.

Wer: **E-Mountain-Bike Plauschgruppe**

Wann: mittwochs, 18.30 Uhr

Treffpunkt: Verkehrsamt Kandern

Wer: **E-Mountain-Bike Sportgruppe**

Wann: montags, 18.30 Uhr

Treffpunkt: Verkehrsamt Kandern

Voraussetzung: E-Bike muss in technisch einwandfreiem Zustand, der Akku bei Tourantritt voll geladen sein.  
Technische Begrenzung der Motorleistung auf 25 km/h.  
Helmpflicht bei allen Touren!

## Infos und Anmeldung:

Markus Meier

Tel. 0177-4498122

[marki.meier@t-online.de](mailto:marki.meier@t-online.de)





# Unsere regelmäßigen Termine

Kinder erleben Natur

einmal im Monat

„Kinder erleben Natur - draußen unterwegs“ ist unser Motto! Abenteuer in der Natur erleben, Wald, Wiesen und Bach und deren Tiere und Pflanzen kennenlernen - interessieren tut alles, was es draußen zu entdecken gibt. Und das bei jedem Wetter! Ruckzuck hast Du neue Freunde ☺...

Wer: Grundschul Kinder  
Wann: 1 Freitagnachmittag/Monat, 15.00-17.30 Uhr  
Wo: wechselt: Walderlebnispfad/Grillplatz „Auf der Staig“ bei der August-Macke-Schule oder gemäß Ausschreibung

## Infos u. Anmeldung (erforderlich!):

Sabrina Krug

Tel. 0173-3175584  
sk@sabrina.krug.de



# Unsere regelmäßigen Termine

## Mittwochs-Wanderungen

alle 14 Tage

Unsere Evergreens gehören noch lange nicht zum alten Eisen. So manch Junger kann sich von unserer quirligen Seniorengruppe eine Scheibe abschneiden. In 14-tägigem Turnus sind sie in der Region rund um Kandern, aber auch im Schwarzwald, am Kaiserstuhl, im Hotzenwald, im Elsass und in der Schweiz unterwegs. Auch Kultur und Geselligkeit kommen nicht zu kurz.

Termine und Ankündigungen zu den jeweiligen Unternehmungen finden Interessierte kurzfristig auf unserer Homepage, Seite "Neues & Aktuelles" und im Aushang an der Tourist-Info in Kandern.

Wer: Jede/r, die/der keine allzu anstrengenden Wanderungen mehr machen möchte oder kann

Wann: mittwochs, 14-tägig

### Infos und Anmeldung:

Hildegard u. Bruno Bürgelin

Tel. 07626-7005



## Unsere regelmäßigen Termine

### Nordic Walking

April bis Oktober

Wenn die Tage länger werden, schnüren wir wieder die Schuhe und walken rund um um Kandern – mach' mit!

Wer: **Anfänger u. Fortgeschrittene**  
Wann: **Donnerstag, 19.00 Uhr, für ca. 1-1,5 Stunden**  
Treffpunkt: **August-Macke-Schule Kandern**

#### Infos und Anmeldung:

Thomas Denne

Tel. 0151-57651728  
thomas.denne@outlook.com



## Unsere regelmäßigen Termine

### Fitnessgymnastik

wöchentlich

Anja Kramer ruft zur Fitness: Mit Kräftigungs- und Dehnungsübungen – auch mit Kleingeräten wie Theraband, Reifen und Ball- halten wir uns fit für Alltag, Ausdauersport und Piste! Auch Babs und Mogi verstärken weiterhin das Team und warten mit Trainingsvarianten auf. Du brauchst eine Sportmatte; warme, bequeme Kleidung und Socken oder Sportschuhe werden empfohlen.

Wer: **Erwachsene u. Jugendliche**  
Wann: **Mittwochs, 20.00-21.00 Uhr (außer Schulferien)**  
Wo: **Kandertalhalle in Kandern-Wollbach**  
Kosten: **10 Einheiten EUR 40,00 (Reinschnuppern kostenlos möglich)**

#### Infos und Anmeldung:

Anja Kramer

a.hauert@yahoo.de

# Das Hotzenwaldhaus

## Naturfreundehaus

in Rickenbach, Ortsteil Strick



Wunderschön  
im Sommer...

... und im Winter



Grandiose Aussicht auf die  
Schweizer Alpen  
Wanderwege direkt am Haus  
Zur Langlaufloipe und Skipiste  
(Herrischried) ist es nur ein  
Katzensprung

### Ausstattung

45 Betten, vorwiegend 2-Bett-Zimmer  
Moderne, gepflegte Sanitäreanlagen  
Große, moderne Selbstkocherküche  
Überdachter Grillplatz, Tischtennisplatte

### Ideal für

- Schulfreizeiten
- Familienfeiern
- Geburtstagsfeten
- Klassentreffen
- Firmenseminare
- Clubausflüge



### Infos und Buchung:

Fritz Frech  
Hotzenwaldhaus 07765-749  
79736 Rickenbach-Strick, Strick 10

0176-56975737  
hotzenwaldhaus@web.de  
ausgeschildert: „Naturfreundehaus“

# Beitrittserklärung

Name, Vorname: \_\_\_\_\_

Geb.datum: \_\_\_\_\_

Straße: \_\_\_\_\_

Wohnort: \_\_\_\_\_

Telefon: \_\_\_\_\_ e-mail: \_\_\_\_\_

Ich melde weitere Familienmitglieder an:

Vorname: \_\_\_\_\_ Geb.datum: \_\_\_\_\_

Vorname: \_\_\_\_\_ Geb.datum: \_\_\_\_\_

Vorname: \_\_\_\_\_ Geb.datum: \_\_\_\_\_

Ort, Datum u. **Unterschrift:** \_\_\_\_\_

## SEPA-Lastschriftmandat

Gläubiger-Identifikationsnummer: DE55ZZZ00001123500 Mandatsref.Nr.: \_\_\_\_\_

Ich ermächtige die Hochtouristen Kandern e.V., Zahlungen von meinem Konto mittels Lastschrift einzuziehen. Zugleich weise ich mein Kreditinstitut an, die vom Hochtouristen Kandern e.V. auf mein Konto gezogenen Lastschriften einzulösen. Hinweis: Ich kann innerhalb von acht Wochen, beginnend mit dem Belastungsdatum, die Erstattung des belasteten Betrages verlangen. Es gelten dabei die mit meinem Kreditinstitut vereinbarten Bedingungen.

Kontoinhaber/in: \_\_\_\_\_

IBAN: \_\_\_\_\_ BIC: \_\_\_\_\_

Bank: \_\_\_\_\_

Ort, Datum und **Unterschrift:**  
\_\_\_\_\_

Herzlich willkommen bei den Hochtouristen Kandern!!!

# Einwilligungserklärung

Bezüglich der Veröffentlichung von Daten/Fotos im Internet weist der Vereinsvorstand hiermit darauf hin, dass ausreichende technische Maßnahmen zur Gewährleistung des Datenschutzes getroffen wurden. Dennoch kann bei einer Veröffentlichung von personenbezogenen Daten im Internet ein umfassender Datenschutz nicht garantiert werden. Daher nimmt das Vereinsmitglied die Risiken für eine eventuelle Persönlichkeitsrechtsverletzung zur Kenntnis und ist sich bewusst, dass:

- die personenbezogenen Daten auch in Staaten abrufbar sind, die keine der Bundesrepublik Deutschland vergleichbaren Datenschutzbestimmungen kennen
- die Vertraulichkeit, die Integrität (Unverletzlichkeit), die Authentizität (Echtheit) und die Verfügbarkeit der personenbezogenen Daten nicht garantiert ist.

Das Vereinsmitglied trifft die Entscheidung zur Veröffentlichung seiner Daten im Internet freiwillig und kann seine Einwilligung gegenüber dem Vereinsvorstand jederzeit widerrufen.

## Erklärung

„Ich bestätige, das Vorstehende sowie die mir zugesandten und auf der Vereinshomepage [www.hochtouristen-kandern.de](http://www.hochtouristen-kandern.de) einsehbaren Datenschutz-Informationen zur Kenntnis genommen zu haben, und willige ein, dass der Verein Hochtouristen Kandern e.V. folgende Daten zu meiner Person:

Allgemeine Daten:	Nur bei Funktionsträgern des Vereins:
Vorname	Telefonnummer
Zuname	e-mail-Adresse
Fotografien	Funktion
Sonstige Daten (Leistungsergebnisse, Lizenzen, Mannschaftsgruppe u.ä.)	

wie angegeben auf der Internetseite des Vereins [www.hochtouristen-kandern.de](http://www.hochtouristen-kandern.de) veröffentlichen darf. Auch mit dem Abdruck von Fotos meiner Person im Programmheft, im Aushang an der Tourist-Info Kandern oder vereinzelt auch als Berichterstattung zu einer Tour/Veranstaltung in der Tageszeitung (evtl. mit Bekanntgabe des Namens) bin ich einverstanden.“

.....  
Ort und Datum

.....  
Name in Blockbuchstaben Mitglied

.....  
Unterschrift Mitglied  
(Bei Minderjährigen Unterschrift eines Erziehungsberechtigten)

.....  
Name in Blockbuchstaben (Ehe-)Partner/in

.....  
Unterschrift (Ehe-)Partner/in

.....  
Name in Blockbuchstaben volljähriges Kind

.....  
Unterschrift volljähriges Kind

# Informationen zu Mitgliedschaft und Datenschutz

## Hochtouristen Kandern e.V.

[www.hochtouristen-kandern.de](http://www.hochtouristen-kandern.de)

### Vorteile einer Mitgliedschaft

Vergünstigte Teilnahme an Veranstaltungen, Zusenden des Jahresprogrammes vorab, Einladung zur Generalversammlung, Sport, Spaß und Geselligkeit mit aktiven Mitgliedern und Gleichgesinnten.

### Jahresbeitrag

Erwachsene/r	EUR 50,00
(Ehe-)Paar	EUR 75,00
Familie inkl. aller Kinder bis 18 J.	EUR 75,00
Einzelmitgliedschaft	
Kind/Jugendliche/r bis 18 J.	EUR 25,00

Fälligkeit des Jahresbeitrages:  
immer zum 15.05. eines jeden Jahres

### Beitrittserklärung / Mandatserteilung

nimmt gerne entgegen  
Regina Weber, Hermann-Burte-,  
Straße 11, 79400 Kandern oder über  
[info@hochtouristen-kandern.de](mailto:info@hochtouristen-kandern.de)

### Geschäftsführender Vorstand

Aktuell auf unserer Homepage  
[www.hochtouristen-kandern.de](http://www.hochtouristen-kandern.de)!

### Bankverbindung

Volksbank Lörrach  
IBAN: DE55 6839 0000 0002 9832 06  
BIC: VOLODE66

### Kündigung der Mitgliedschaft

Der Austritt aus dem Verein ist nur zum Jahresende möglich und muss schriftlich erfolgen.

### Datenschutz

Ausführliche Informationen zum Datenschutz sind auf unserer Homepage [www.hochtouristen-kandern.de/datenschutz](http://www.hochtouristen-kandern.de/datenschutz) zu finden!

